

仁科光照温湿度变送器驱动说明书

设备接线说明

宽电压电源输入 10~30V 均可。485 信号线接线时注意 A\B 两条线不能接反，总线上多台设备间地址不能冲突。



设备通讯参数

编 码	8 位二进制
数据位	8 位
奇偶校验位	无
停止位	1 位
错误校验	CRC（冗余循环码）
波特率	2400bit/s、 4800bit/s、 9600 bit/s 可设，出厂默认为 4800bit/s

网络通讯：TCP 连接，端口号为 50016。

驱动安装

在 Composer 中搜索 Deocean_Sensor_GZWS，结果中会出现下图红框中的两个驱动，双击添加即可，如果没有请将两个驱动下载到 driver 文件夹中。

Items

Locations | Discovered | My Drivers | Search

Deocean_Sensor_GZWS

Local Online Certified Only [Clear Search](#)

Category:
— All Categories —

Type:
— All Types —

Manufacturer:
— All Manufacturers —

Control Method: All Methods | Sort: Relevance

Deocean Sensor GZWS Gateway	Deocean	2018/10/12 11:38	Local
Deocean Sensor GZWS 485	Deocean	2018/10/12 11:18	Local
Deocean DeEnOcean Motion Sensor	Deocean	2018/1/16 14:19	Local
Deocean CQEnOcean Motion Sensor	Deocean	2018/9/13 15:35	Local

驱动链接

设备驱动与网关驱动链接，如下图

Control & Audio Video Connections

Deocean Sensor GZWS 485

Name	Type	Connection	Input/Output	Connected To
Control Inputs				
Sensor GZWS Bus	Control	DEOCEAN_SENSOR_GZ...	Input	Deocean Sensor GZWS Gateway->Sensor GZWS Bus
Control Outputs				
Temperature	Control	TEMPERATURE_VALUE	Output	
Outdoor Temperature	Control	TEMPERATURE_VALUE	Output	
Humidity	Control	HUMIDITY_VALUE	Output	
Room Control				
Room Selection	RoomControl	TEMPERATURE	Output	Room->Temperature
Room Selection	RoomControl	TEMPERATURE_CONTROL	Output	Room->Temperature Control

1. 设备通过 IP 转 485 模块链接到网络中。

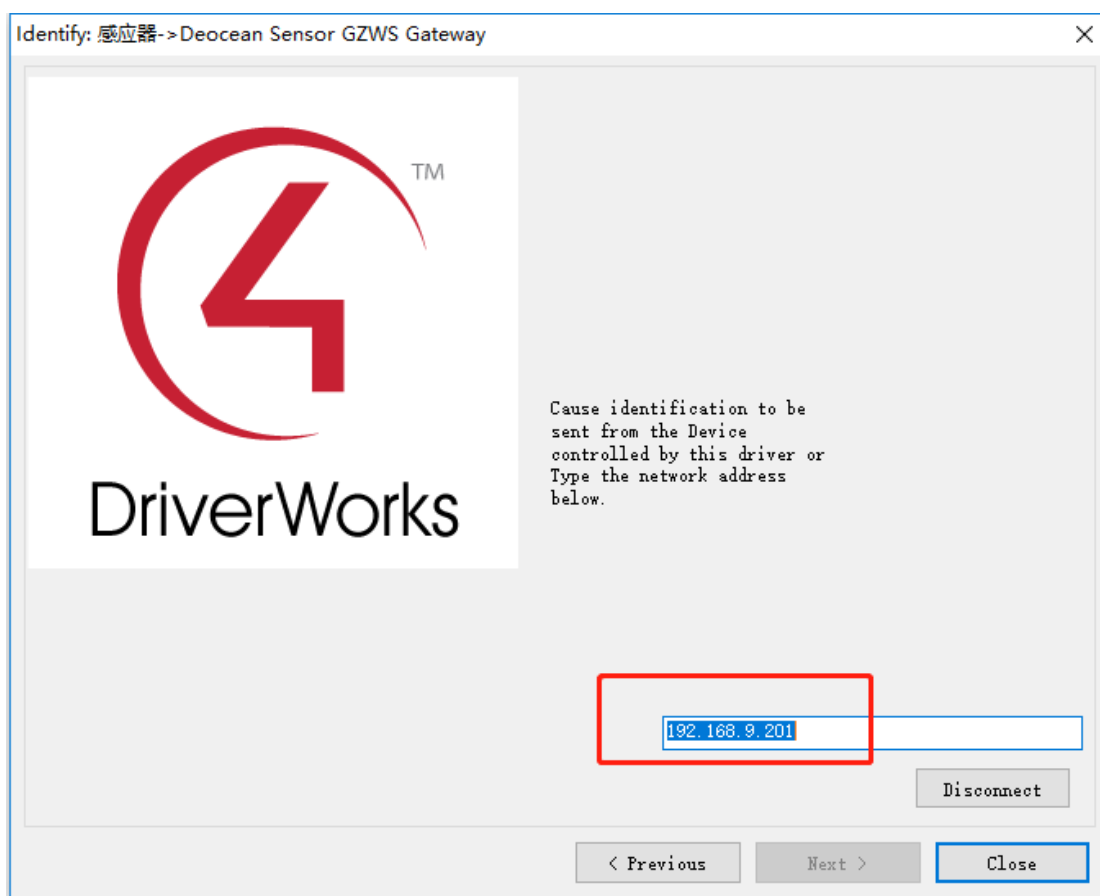
网关驱动链接

Control & Audio Video Connections

Deocean Sensor GZWS Gateway

Name	Type	Connection	Input/Output	Connected To
Control Inputs				
Serial RS-232	Control	RS_232	Input	
Control Outputs				
Sensor GZWS Bus	Control	DEOCEAN_SENSOR_GZ...	Output	Deocean Sensor GZWS 485->Sensor GZWS Bus

网关驱动接入网络，输入 IP 转 485 模块的地址即可



2. 驱动通过 485 转 232 模块链接到主机中。

Control & Audio Video Connections				
Deocean Sensor GZWS Gateway				
Name	Type	Connection	Input/Output	Connected To
Control Inputs				
Serial RS-232	Control	RS_232	Input	EA-1->SERIAL 1
Control Outputs				
Sensor GZWS Bus	Control	DEOCEAN_SENSOR_GZ...	Output	Deocean Sensor GZWS 485->Sensor GZWS Bus

驱动授权

在 Activation Key 中输入授权码，Activation Status 显示为“Activated. Current Version is:”+版本号，则为授权成功

Advanced Properties

Properties | Documentation | Lua

Activation Key	4dade06346aacd8437af04ec0f86a63c8c454dc2
Activation Status	Activated. Current Version is: V0.0.1
Debug Mode	Off
Device ID	01
Control4 MAC Address	000FFF1E64BA
Query Interval(s)	60
Version	V0.0.1

驱动配置

Advanced Properties

Properties | Documentation | Lua

Activation Key	4dade06346aacd8437af04ec0f86a63c8c454dc2
Activation Status	Activated. Current Version is: V0.0.1
Debug Mode	Off
Device ID	01 设备ID, 默认为1
Control4 MAC Address	000FFF1E64BA
Query Interval(s)	60 状态轮询时间, 默认为60s
Version	V0.0.1

事件编程配置

1. 事件触发

The screenshot displays the configuration interface for a Deocean Sensor GZWS 485. The main area shows a list of device variables under the heading "Device Variables". Each variable is preceded by a red circular icon with a white '4'. The variables listed are:

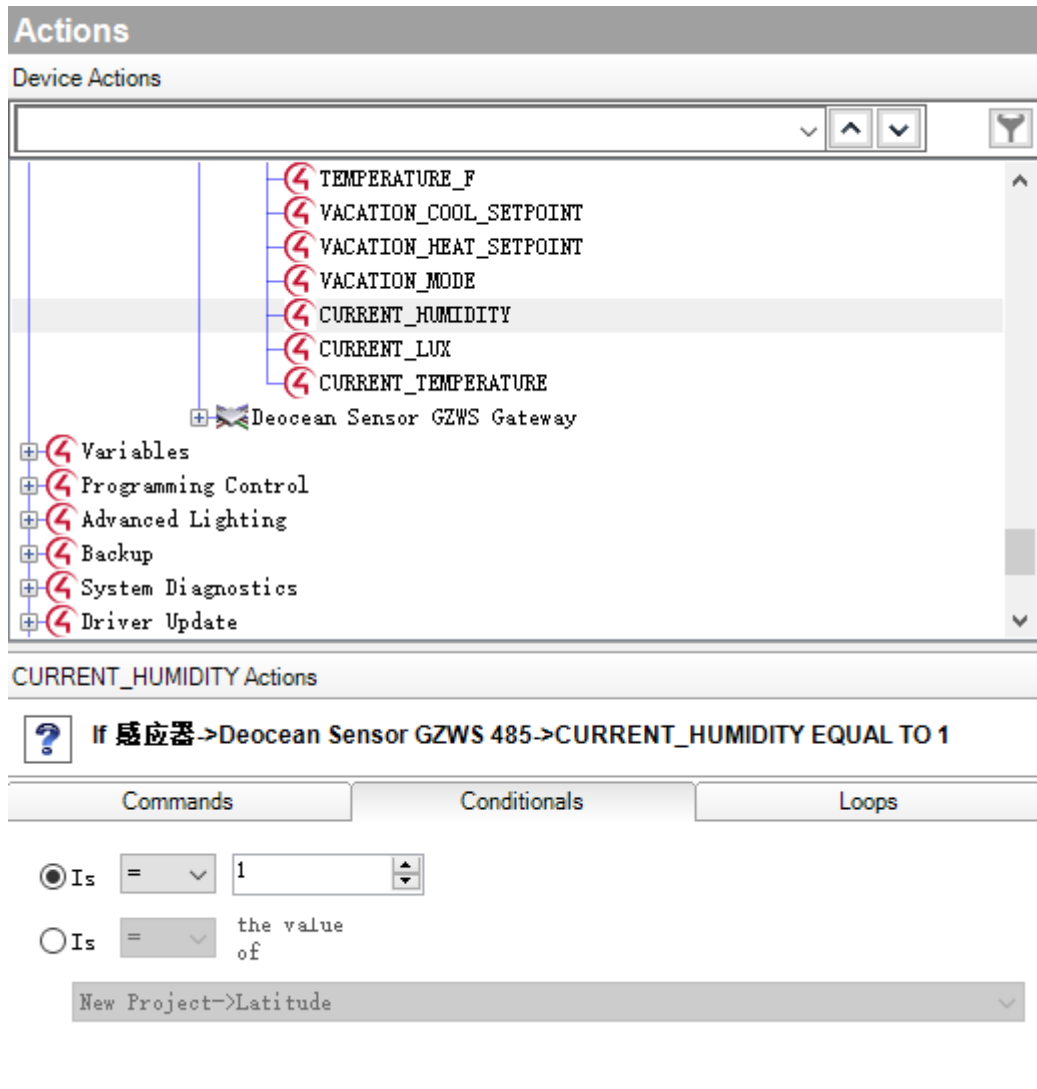
- AUXILIARY_HEAT_SOURCE
- CALIBRATION
- COOL_SETPOINT_C
- COOL_SETPOINT_F
- DEHUMIDIFY_SETPOINT
- EMERGENCY_HEAT_SOURCE
- FAN_MODE
- FAN_STATE
- HEAT_SETPOINT_C
- HEAT_SETPOINT_F
- HEATCOOL_SETPOINTS_DEADBAND_C
- HEATCOOL_SETPOINTS_DEADBAND_F
- HEATPUMP
- HOLD_MODE
- HUMIDIFY_SETPOINT
- HUMIDITY
- HUMIDITY_MODE
- HUMIDITY_SETPOINTS_DEADBAND
- HUMIDITY_STATE
- HVAC_MODE
- HVAC_STATE
- IS_CONNECTED
- MESSAGE
- OUTDOOR_TEMPERATURE_C
- OUTDOOR_TEMPERATURE_F
- PRESET
- PRIMARY_HEAT_SOURCE
- REVERSING_VALVE
- SCALE
- SINGLE_SETPOINT_C
- SINGLE_SETPOINT_F
- TEMPERATURE_C
- TEMPERATURE_F
- VACATION_COOL_SETPOINT
- VACATION_HEAT_SETPOINT
- VACATION_MODE
- CURRENT_HUMIDITY** (highlighted in blue)
- CURRENT_LUX
- CURRENT_TEMPERATURE

Chinese labels are placed to the right of the last three variables:

- 湿度 (Humidity) next to CURRENT_HUMIDITY
- 光照度 (Illuminance) next to CURRENT_LUX
- 温度 (Temperature) next to CURRENT_TEMPERATURE

Below the list, the "Deocean Sensor GZWS Gateway" is visible. At the bottom, the "CURRENT_HUMIDITY Events" section is active, showing a selected event: "When CURRENT_HUMIDITY changes" with the Chinese label "数据改变事件" (Data change event).

2. 条件编程



APP 界面介绍

传感器数据显示界面，和当前温度显示界面



关于我们

德能森智能科技有限公司是全球领先的人工智能领域嵌入式软硬件研发、设计、生产的高科技企业，总部位于德国慕尼黑。德能森在全球范围内为能源、交通、桥梁、大型场馆、公共设施、医院、学校、酒店、商业空间、楼宇、私人豪宅等领域提供专业化智能集成综合服务，业务遍及欧洲、北美洲和亚洲。

德能森智能科技（成都）有限公司是德能森在中国的合资公司，简称德能森中国，落户成都高新区。主要负责德能森品牌及其旗下产品与智能化解决方案在中国地区的运营、推广与技术支持。

全球智能体验与设计中心位于成都，面积超 2000 m²，是德能森耗资 2000 万人民币打造的中国区旗舰店，也是目前世界上最大的纯智能化体验中心。凭借德国总部的强大技术支持以及 H-BUS 总线技术、无线无源技术标准的丰富项目运营经验，现已成功实现 Loytec、AMX、Crestron、Savant、RTI、Control4 等国际主流集成系统之间的互通兼容，从而为中国消费者提供更多元、更卓越的智能化解决方案。



万物互联 全面兼容



Better Together



点击 识别二维码
关注 德能森智能

地址：城南富森美家居 1 号馆 7 楼 7001

电话：400-8073-400

网址：<http://www.deocean.cn>