



拉菲系列开关面板驱动说明书

拉菲开关设备配置

设备供电与连线

拉菲开关模块、485 转232 模块、485 转IP 模块均接入电源供电，拉菲开关模块也可以通过485 总线连接到485 转IP 模块，然后485 转IP 模块通过网络与Control4 主机连接；也可以通过485 总线连接到485 转IP 模块，然后485 转IP 模块通过网络与Control4 主机连接。

设备参数配置

如果拉菲开关面板通过485 总线接入485 转232 模块，然后485 转232 模块通过串口线与Control4 主机连接，则不需要对设备进行任何设置，直接跳过此步骤即可，如果选用将拉菲开关模块通过485 总线连接到485 转IP 模块，然后485 转IP 模块通过网络与Control4 主机连接的方案，则485 转IP 模块设置参数如下：

模式：TCP 服务器模式

设备IP自定义（如：192.168.1.100）

子网掩码：255.255.255.0

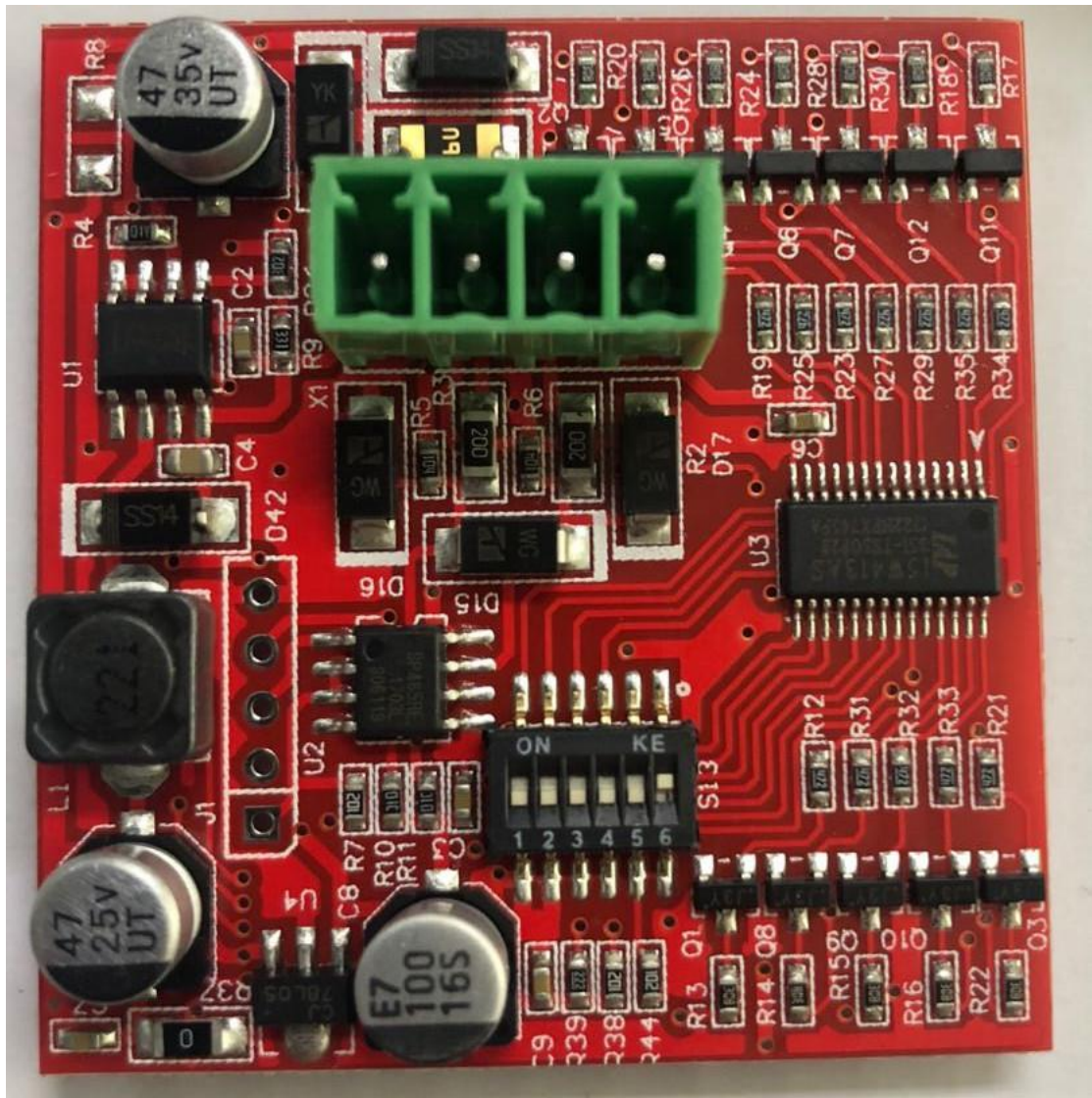
网关：192.168.1.1

端口：50005

串口参数：9600 8 none 1 none

面板地址设置

拨码开关默认全部置 0（即全部拨向 OFF 位置），此时可以通过驱动更改地址，面板默认地址为 0x02。如果通过拨码开关设置地址后，则不能再通过驱动更改地址。即要通过驱动更改地址，必须将拨码开关全部置 0。



每一个键对应的背面上下各有两个引脚，拨至ON一侧，这下面两个引脚接通；反之则断开。这6个键是独立的，相互没有关联。此类元件多用于二进制编码。可以设接通为1；断开为0，则有： 000000 000001 000010 111110 111111
一共是63种编码，如图为地址为1的拨码设置。设备ID的拨码设置范围为1-63。

设备配置生效

如果拉菲开关面板通过485 总线接入485 转232 模块，然后485 转232 模块通过串口线与 Control4 主机连接，则直接跳过此步骤。

如果选用将拉菲开关模块通过 485 总线连接到 485 转 IP 模块，然后 485 转 IP 模块通过网络与 Control4 主机连接的方案，设置好设备的参数后，将设备断电重启即可。

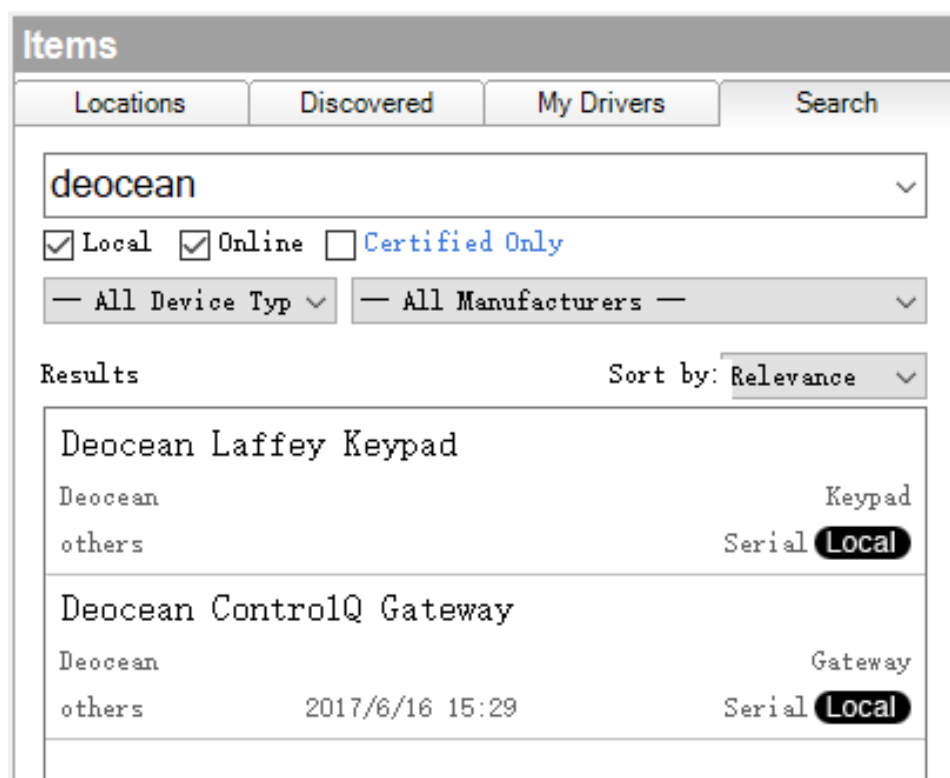
组建总线系统

接着工程项目的要求，将每个配置好后的设备都连接上通信线，使所有设备组成一个总线控制系统。每个拉菲开关模块通过 485 总线接入 485 转 IP 模块，然后 485 转 IP 模块的有线网络接口接入有线网络，Control4 主机与拉菲开关模块通过 485 转 IP 进行通信。

Composer 软件配置

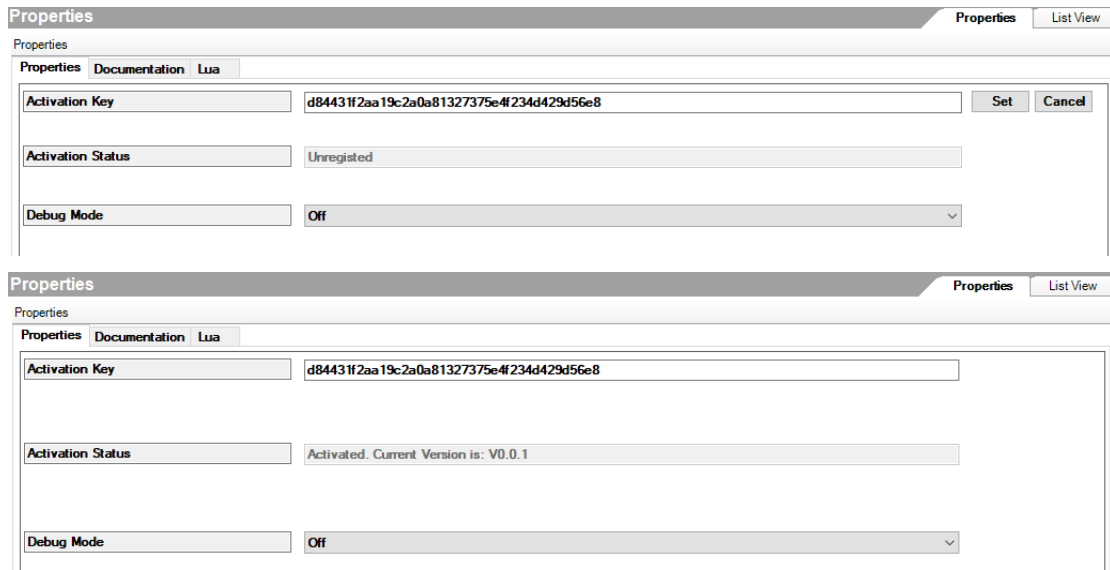
查找并添加驱动

在驱动库中，在搜索栏中输入Deocean，双击要添加的驱动：



驱动激活

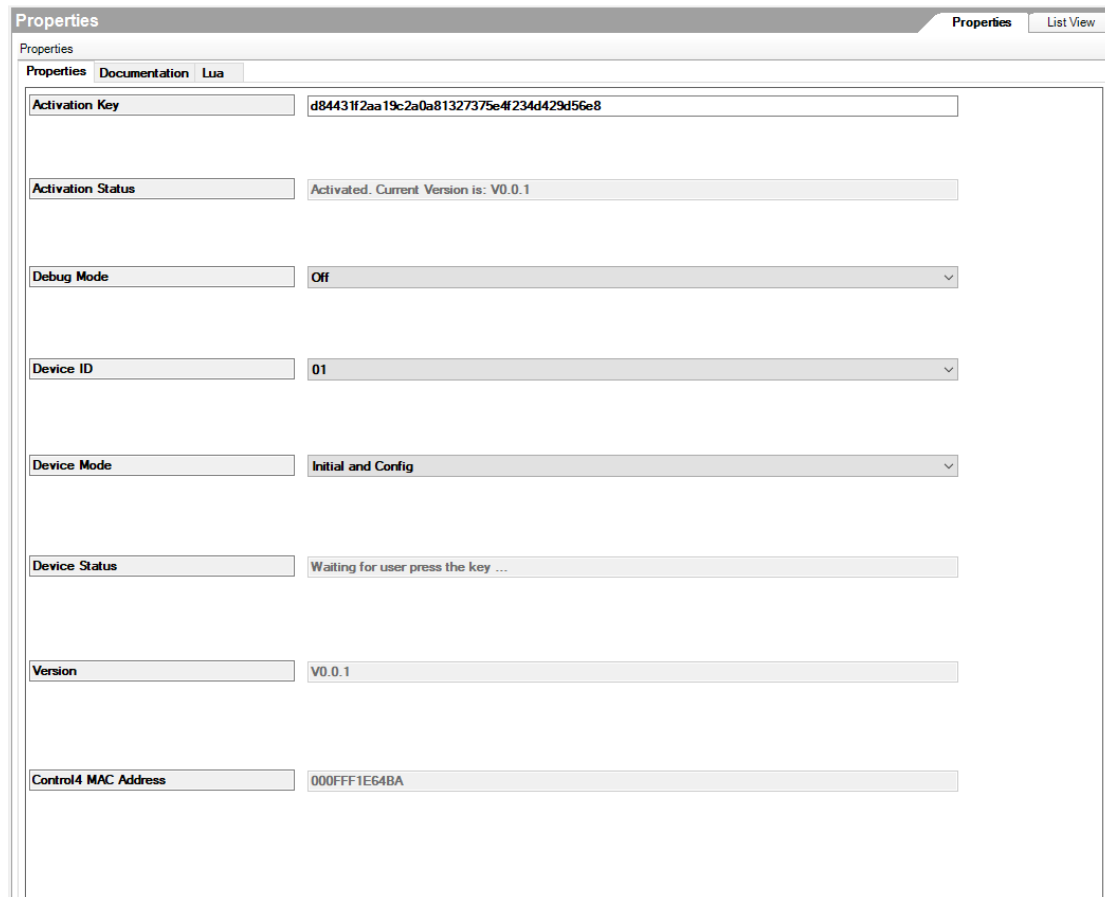
驱动初始的激活状态为未授权（Unregistered）。将相应的授权码复制到拉菲开关网关驱动的 Activation Key 栏中，按“set”键，成功激活后状态为已激活（Activated）：



设备地址设置

拉菲开关模块是第一次使用，则需要在此处使用驱动对拉菲开关进行地址配置

- 1) 首先，按着之前章节中的步骤，将一个拉菲开关模块接入 485 总线，然后 485 总线接入 485 转 IP 网关，此时必须确保 485 总线中只有一个未经配置地址的拉菲开关模块。（因为拉菲面板初始设备地址均相同，多个未经配置地址的拉菲面板接入同一个总线会造成通信干扰）
- 2) 在 System Design 模式下，点击与拉菲开关驱动连接的任一拉菲开关模块驱动后，将 Device Mode 栏下模式选择为 Initial and Config，如果在 Device Status 栏中显示“Waiting for user press the key ...”



这时候用户在拉菲开关模块上任意按键按一下，如果配置成功 Device Mode 栏下模式会自动变为 Off。

组建总线系统

如果拉菲开关面板通过485 总线接入485 转232 模块，然后485 转232 模块通过串口线与 Control4 主机连接，在Connection->Control/AV选择对应的RS232连接即可。

如果选用将拉菲开关面板通过485 总线连接到485 转IP 模块，然后485 转IP 模块通过网络与Control4 主机连接的方案，在配置好每个模块的驱动参数后，在

Connections->Network 模式下，输入485 转IP 模块的IP 地址即可。

至此，完成所有驱动的配置，即可进入 C4 编程。

Composer 2.9.1 - 软件研发部测试 (Local)

File Driver Go Tools Help

Programming

Device Events

- ControlQ Blinds
- Configurable Keypad (Wired)
- Pressure Sensor
- Relay
- Deocean Laffey Keypad
- Blinds

Deocean Laffey Keypad Events

- Button 1 Press
- Button 1 Hold
- Button 1 Release
- Button 2 Press
- Button 2 Hold
- Button 2 Release
- Button 3 Press
- Button 3 Hold
- Button 3 Release
- Button 4 Press
- Button 4 Hold
- Button 4 Release
- Button 5 Press
- Button 5 Hold
- Button 5 Release
- Button 6 Press
- Button 6 Hold
- Button 6 Release

System Design

Connections

Media

Agents

Programming

Script

Script

Execute

When Room->Deocean Laffey Keypad button 1 is pressed

Turn on the Room->S22

Actions

Device Actions

- Digital Media
 - TuneIn
 - My Music
 - My Movies
 - Stations
 - Channels
- Deocean ControlQ Gateway
 - S21
 - S22
 - S23
 - S24
 - S31
 - S32
 - S33
 - S34

S22 Actions

Turn on the Room->S22

Commands Conditionals Loops

Light Commands

On Off Toggle

Set Level: 100 0 50 100

Ramp to Level: 2

Ramp to Preset:

Button Commands

Single Click

Press Double Click

Release Triple Click

Director Status: Idle

Connected to 192.168.8.244 (SSL)

关于我们

德能森智能科技有限公司是全球领先的人工智能领域嵌入式软硬件研发、设计、生产的高科技企业，总部位于德国慕尼黑。德能森在全球范围内为能源、交通、桥梁、大型场馆、公共设施、医院、学校、酒店、商业空间、楼宇、私人豪宅等领域提供专业化智能集成综合服务，业务遍及欧洲、北美洲和亚洲。

德能森智能科技（成都）有限公司是德能森在中国的合资公司，简称德能森中国，落户成都高新区。主要负责德能森品牌及其旗下产品与智能化解决方案在中国地区的运营、推广与技术支持。

全球智能体验与设计中心位于成都，面积超 2000 m²，是德能森耗资 2000 万人民币打造的中国区旗舰店，也是目前世界上最大的纯智能化体验中心。凭借德国总部的强大技术支持以及 H-BUS 总线技术、无线无源技术标准的丰富项目运营经验，现已成功实现 Loytec、AMX、Crestron、Savant、RTI、Control4 等国际主流集成系统之间的互通兼容，从而为中国消费者提供更多元、更卓越的智能化解决方案。

 DEOCEAN

万物互联 全面兼容

 LOYTEC

 AMX

 CRESTRON

SAVANT

 RTI

Control4

 BOSCH

Honeywell

 RISCO

PARADOX

Better Together



点击 识别二维码
关注 德能森智能

地址：城南富森美家居 1 号馆 7 楼 7001

电话：400-8073-400

网址：<http://www.deocean.cn>