



## 日顺面板驱动说明书

### 设备配置

### 设备供电与连线

日顺面板、485 转232 模块、485 转IP 模块均接入电源供电，日顺面板可通过485 总线连接到485 转232 模块，然后485 转232 模块通过串口线与Control4 主机连接；也可以通过485 总线连接到485 转IP 模块，然后485 转IP 模块通过网络与Control4 主机连接。

### 设备参数配置

使用日顺面板配置工具配置面板按键键值（每个面板从1开始依次累加）。

如有面板有雷达或红外硬件，请选9键

注：如果硬件有雷达硬件，请在第9键，选对应功能！如果面板只有6个键，那按键7、8随便填什么都没关系！

先按4-1选中“K01”，再按4-2选“按键1”，那按键1的数据就是K01了！其它键类似！根据面板图配按键值，示例中的每个键都是单独的，我们可以把按键1、2都设成K01，那这两个键向下发的数据都是K01，主控如要控指示灯，也是发K01对应指示灯的数据就可以了

设置好串口参数，COM口在电脑设备里可以找到，其它的按这个填：9600,N,8,1

根据面板图，选择好地址！Modbus对接是带地址的！

最后“设置”，如成功，会有提示！

如果日顺面板通过485 总线接入485 转232 模块，然后485 转232 模块通过串口线与Control4 主机连接，则不需要对设备进行任何设置，直接跳过此步骤即可，如果选用将日顺面板通过485 总线连接到485 转IP 模块，然后485 转IP 模块通过网络与Control4主机连接的方案，则485 转IP 模块设置参数如下：

模式：TCP 服务器模式

设备IP自定义（如：192.168.1.100）

子网掩码：255.255.255.0

网关：192.168.1.1

端口：50005

串口参数：9600 8 none 1 none

## 设备配置生效

如果日顺面板通过485 总线接入485 转232 模块，然后485 转232 模块通过串口线与 Control4 主机连接，则直接跳过此步骤。

如果选用将日顺面板通过 485 总线连接到 485 转 IP 模块，然后 485 转 IP 模块通过网络与 Control4 主机连接的方案，设置好设备的参数后，将设备断电重启即可。

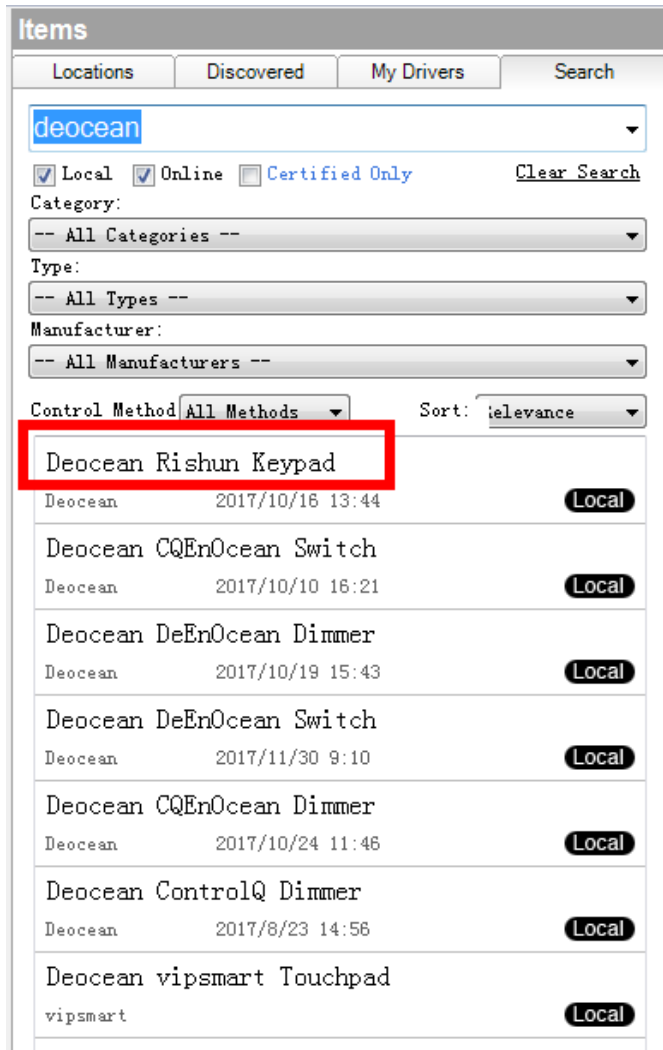
## 组建总线系统

按着工程项目的要求，将每个配置好后的设备都连接上通信线，使所有设备组成一个总线控制系统。每个日顺面板通过 485 总线接入 485 转 IP 模块，然后 485 转 IP 模块的有线网络接口接入有线网络，Control4 主机与日顺面板通过 485 转 IP 进行通信。

## Composer 软件配置

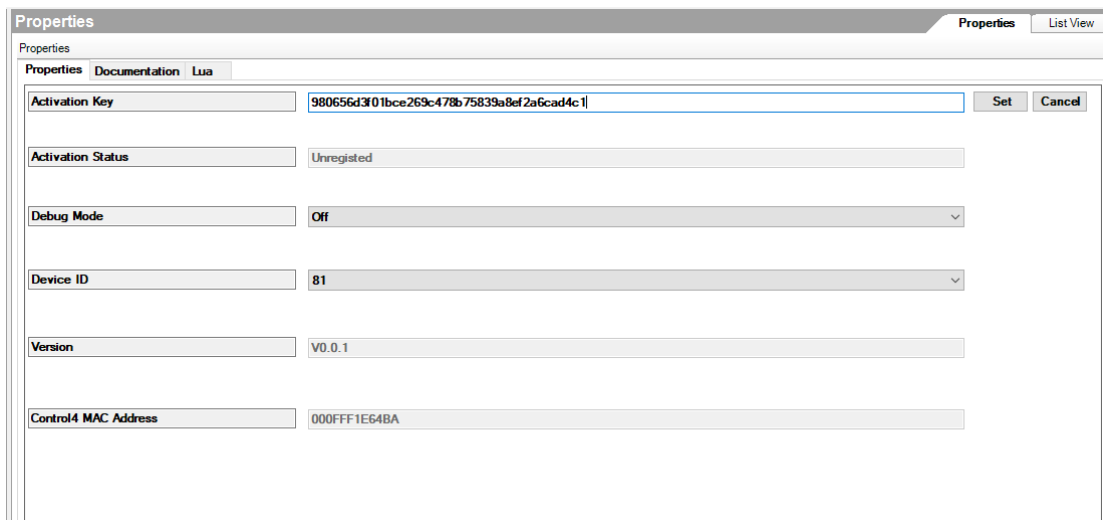
### 查找并添加驱动

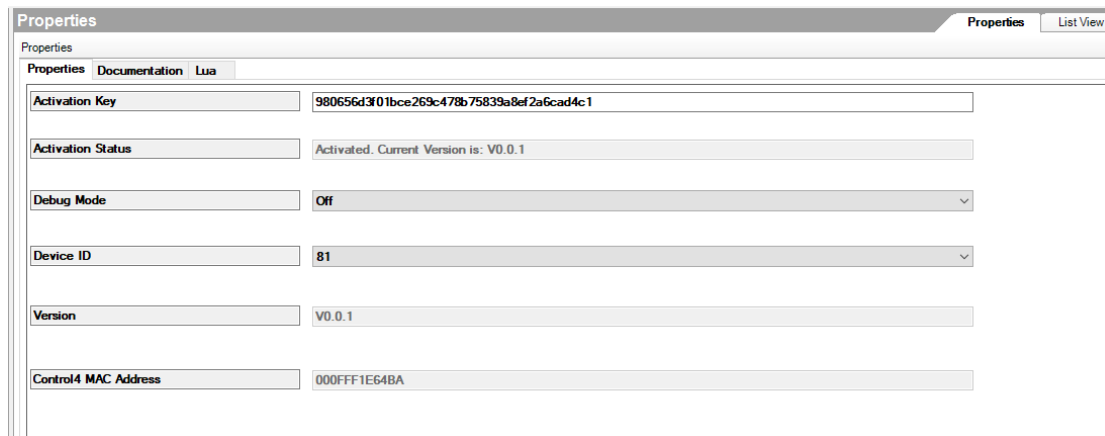
在驱动库中，在搜索栏中输入Deocean，双击要添加的驱动：



## 驱动激活

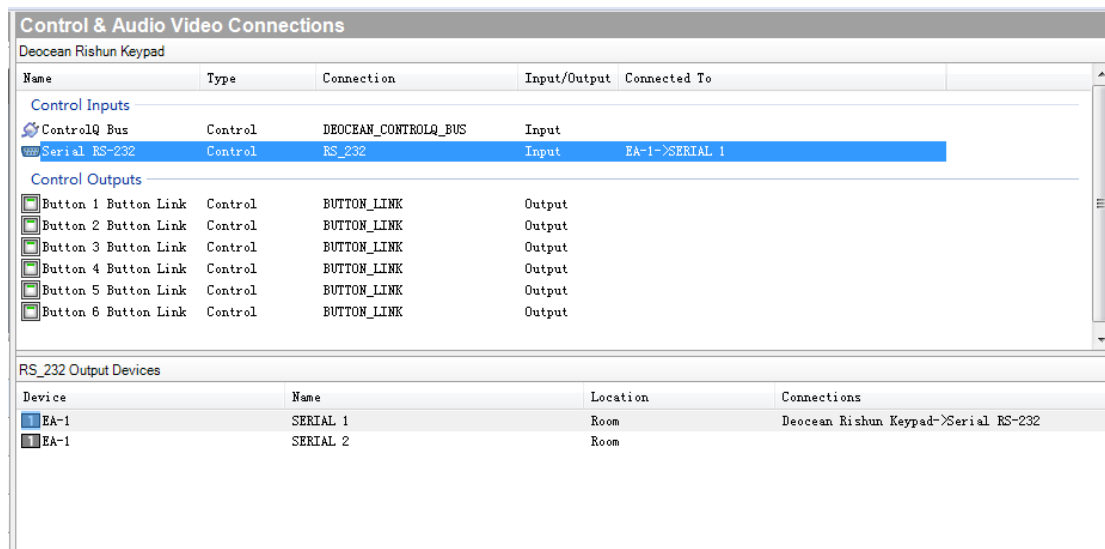
驱动初始的激活状态为未授权（Unregistered）。将相应的授权码复制到驱动的 Activation Key 栏中，按“set”键，成功激活后状态为已激活（Activated）：





## 组建总线系统

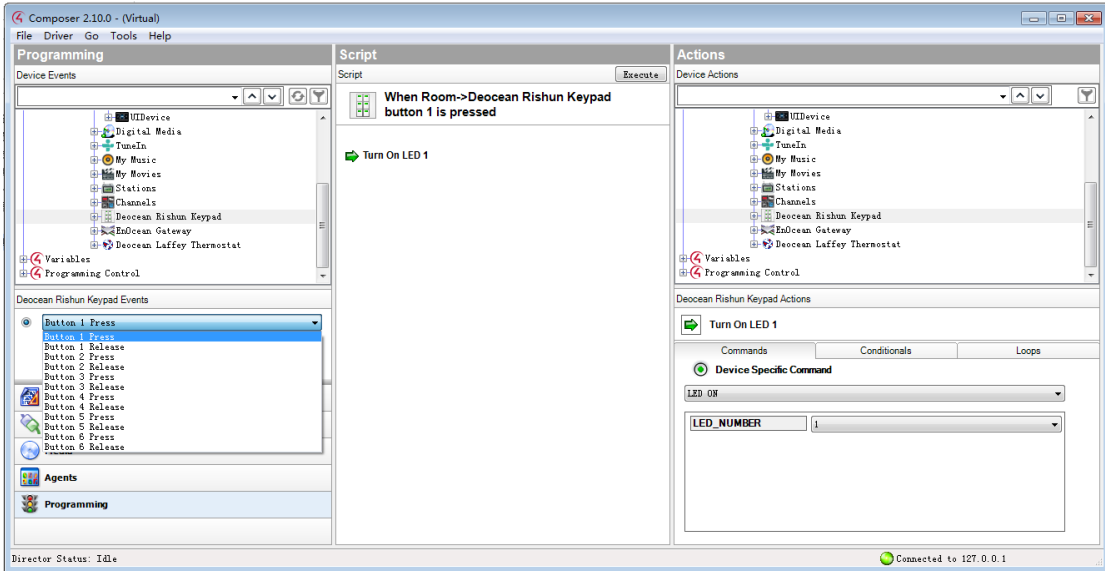
如果日顺面板通过485 总线接入485 转232 模块，然后485 转232 模块通过串口线与 Control4 主机连接，在Connection->Control/AV选择对应的RS232连接即可。



如果选用将日顺面板通过485 总线连接到485 转IP 模块，然后485 转IP 模块通过网络与 Control4 主机连接的方案，在配置好每个模块的驱动参数后，在Connections -> Network 模式下，输入485 转IP 模块的IP 地址即可。

至此，完成所有驱动的配置，即可进入 C4 编程。

日顺面板最多有 6 个按键，每个面板根据具体情况最多有 12 个背光灯，分别为 1 至 6 号功能灯和 1 至 6 号辅助灯，可以视情况编程操作功能灯开 (LED\_ON)，功能灯关 (LED\_OFF)，辅助灯开 (LAMP\_ON) 和辅助灯关 (LAMP\_OFF)。



## 关于我们

德能森智能科技有限公司是全球领先的人工智能领域嵌入式软硬件研发、设计、生产的高科技企业，总部位于德国慕尼黑。德能森在全球范围内为能源、交通、桥梁、大型场馆、公共设施、医院、学校、酒店、商业空间、楼宇、私人豪宅等领域提供专业化智能集成综合服务，业务遍及欧洲、北美洲和亚洲。

德能森智能科技（成都）有限公司是德能森在中国的合资公司，简称德能森中国，落户成都高新区。主要负责德能森品牌及其旗下产品与智能化解决方案在中国地区的运营、推广与技术支持。

全球智能体验与设计中心位于成都，面积超 2000 m<sup>2</sup>，是德能森耗资 2000 万人民币打造的中国区旗舰店，也是目前世界上最大的纯智能化体验中心。凭借德国总部的强大技术支持以及 H-BUS 总线技术、无线无源技术标准的丰富项目运营经验，现已成功实现 Loyaltec、AMX、Crestron、Savant、RTI、Control4 等国际主流集成系统之间的互通兼容，从而为中国消费者提供更多元、更卓越的智能化解决方案。



万物互联 全面兼容



Better Together



点击 识别二维码  
关注 德能森智能

地址：城南富森美家居 1 号馆 7 楼 7001

电话：400-8073-400

网址：<http://www.deocean.cn>